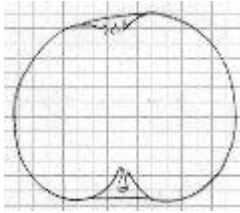
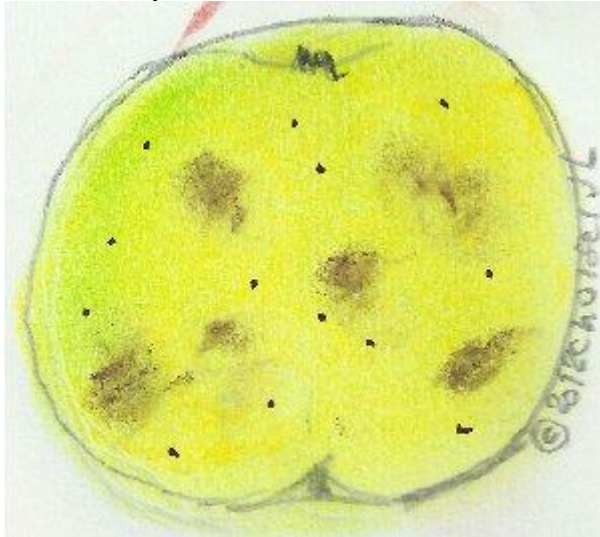


BIZARRE DE BERNAY

Fichier Choisel 2001-2012



silhouette A.Leroy.



pastel choisel jean-louis 2012

ORIGINE : Bernay dans l'Eure, avant 1852. Cultivée par A.Leroy d'Angers depuis 1859.

SYNONYMES : pomme De Bernay (Charles Gaudichaud, « Revue horticole de Paris », 1852, p.225.).

MATURITE-CONSOMMATION : Janvier-Mars.

FORME : Sur-moyenne, L=74mm., H=63mm.- Plus large, sphéroïdale, un peu aplatie aux pôles, asymétrie peu visible.

EPIDERME : Unicolore, jaune verdâtre, souvent présence de nombreuses macules brun violacé. Lenticelles rousses très espacées.

CUVETTE du PEDONCULE : Etroite, profonde, fauve squameux.

PEDONCULE : Assez gros, court à très court, ne dépasse pas.

CUVETTE de L'ŒIL : Peu profonde, largeur moyenne, unie.

L'ŒIL : Grand, ouvert.

CHAIR : Blanche, mais rougeâtre et tachée sous la peau, mi fine, ferme, croquante, bien juteuse, sucrée, acidulée, bien savoureuse. Première qualité.

LOGES à PEPINS :

OBSERVATIONS : Arbre assez vigoureux aux rameaux presque érigés aux petites lenticelles très rapprochées. Yeux collés.

REFERENCES : choisel

BIBLIOGRAPHIE : A.Leroy, Angers, 1873, « Dictionnaire de Pomologie », n°54, silhouette ici.